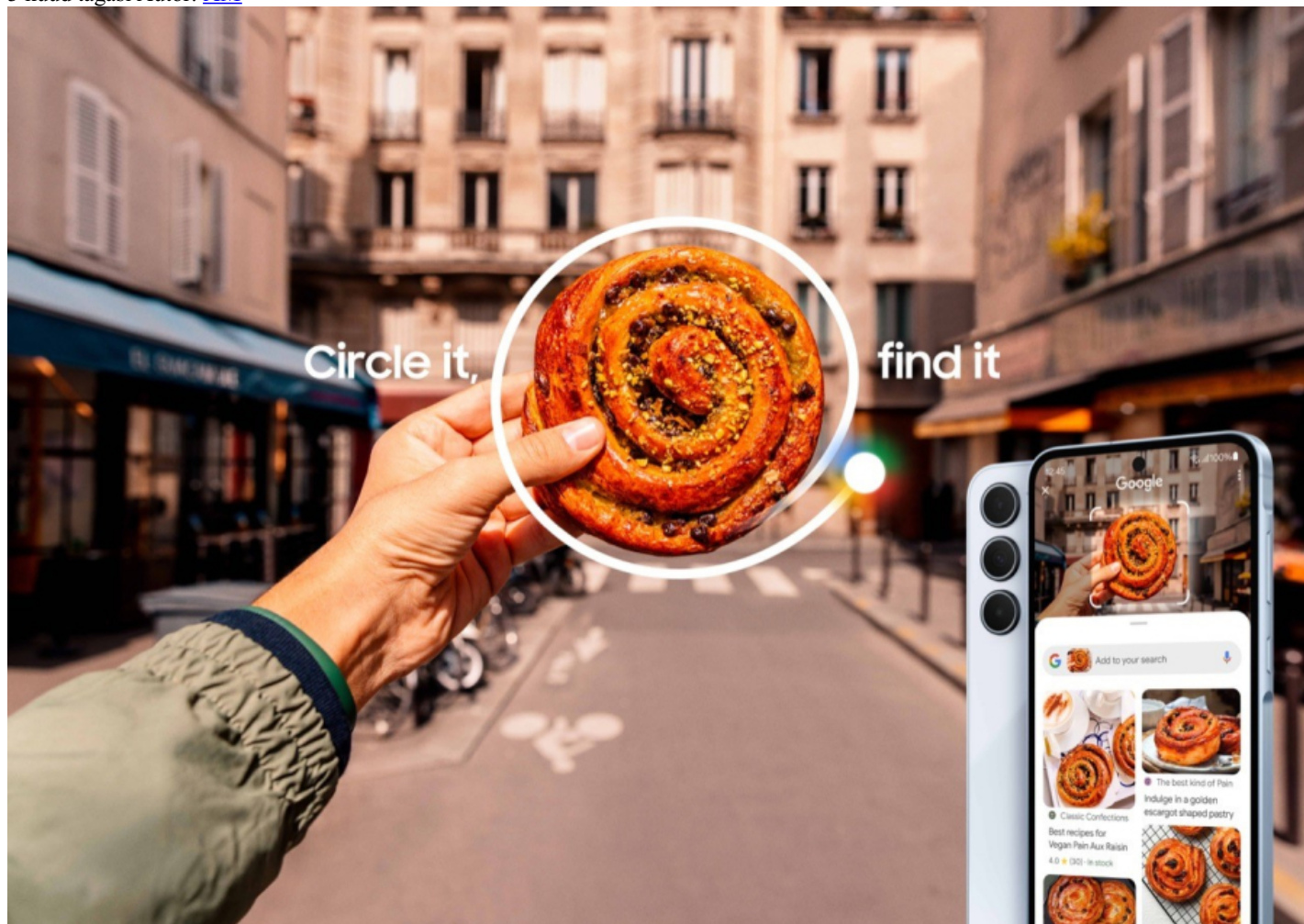


## [Samsung toob funktsiooni Circle to Search A-seeria telefonidele ja Tab S9 FE tahvelarvutitele](#)

3 kuud tagasi Autor: [AM](#)



Samsungi ja Google'i koostöös loodud funktsioon Circle to Search laieneb nüüd Samsungi nutitelefonide Galaxy A seeria ja tahvelarvutite Galaxy Tab S9 FE seeria kasutajatele. Tegemist on funktsiooniga, mis lubab telefoni kasutamise ajal ekraani nii-öelda seisma panna ja sellel olevat sõrmega ringi (ingl k *Circle*) ümber tehes otsida.

Samuti toimib see läbi telefoni kaamera, et otsida füüsilises ruumis enda ümber olevaid asju läbi telefoni.

Nüüdsest on otsimisfunktsioon käepärast ka teatud Galaxy A-seeria mudelitel ning Galaxy Tab S9 FE ja Tab S9 FE+ jaoks, kus suured ekraanid ja Galaxy S-Pen puutepliiats aitavad funktsiooni paremini kasutada.

„Samsung on pühendunud valdkonna parima AI-tehnoloogia toomisele laiemale auditooriumile, et kasutajad saaksid töötada tõhusamalt ja nautida võimalusterohkemat suhtlust oma seadmetega,“ ütles Samsung Eesti koolitusjuht Alari Pennar.

Tehisintellekti toel loodud Circle to Search funktsioon jõudis seadmetesse koos Galaxy S24 seeria nutitelefoni ja muutus kiiresti kasutajate lemmikuks. Seda põhjusel, et kasutajad ei pea enam otsimiseks rakendusi vahetama ega otsingupäringut sisestama, vaid piisab ainult ekraanil otsitavale objektile ringi ümber tegemisest või selle puudutamisest. Samsungi uusimates seadmetes, nagu Galaxy Flip6 ja Fold6, on Circle to Search tööriist täiustatud kujul samuti saadaval.

Samsungi ja Google'i pikaajase koostöö tulemusel on Circle to Search funktsiooni peale lansseerimist palju edasi arendatud, et parandada selle lihtsasti kasutatavust ja mugavust. Ühtlasi on lisatud täisleheküljelise tõlkimise võimalus, kodutööde abi ning QR- ja võõtkoodide skaneerimine.

- [Uudised](#)
- [Androidiblog](#)
- [Mobiiltelefonid](#)
- [Tarkvara](#)