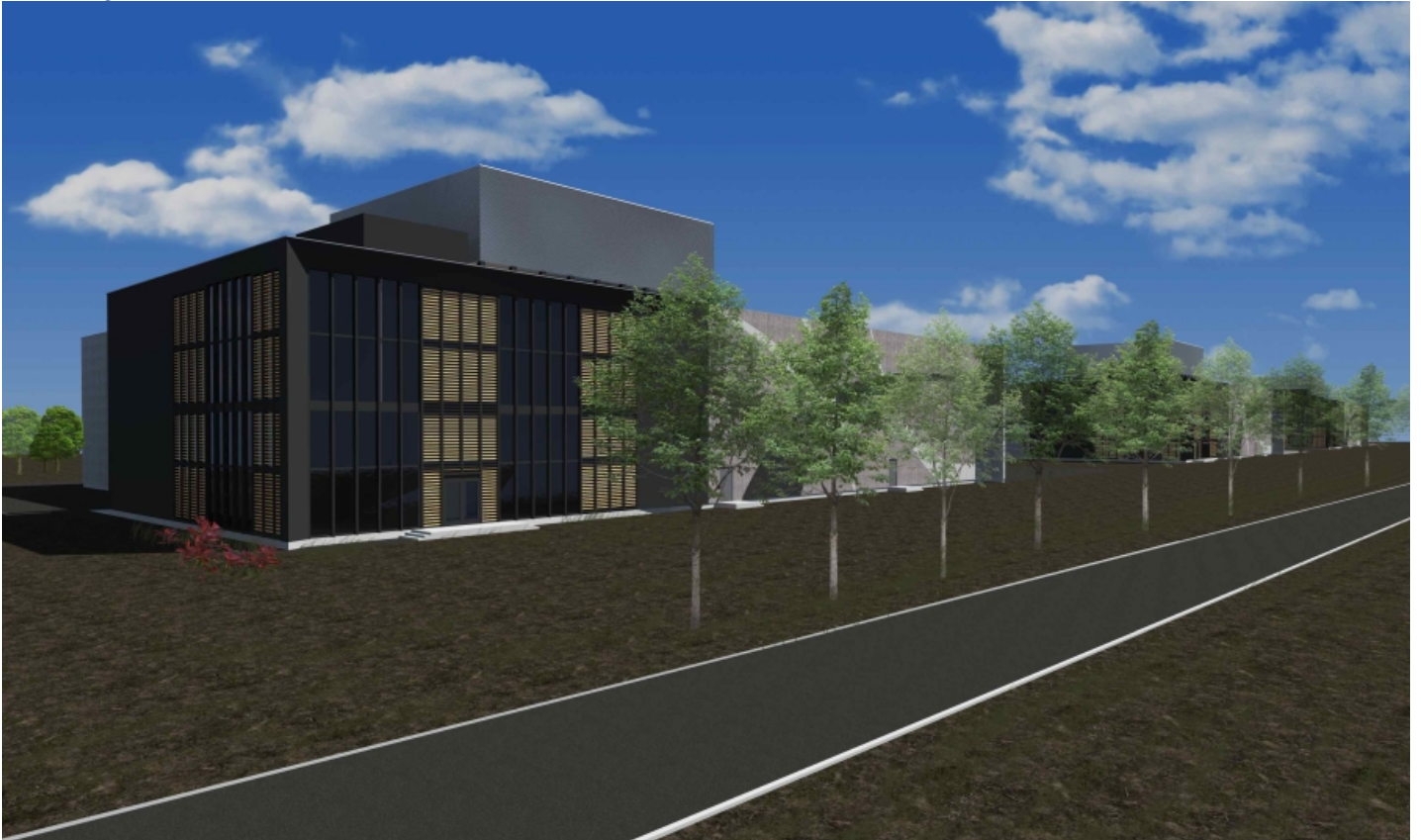


Sauele ehitatakse Baltimaade suurim andmekeskus

5 aastat tagasi Autor: [AM](#)



Soome ja Eesti investoritest ning tehnoloogiaekspertidest koosnev MCF Group Estonia OÜ ehitab enam kui 100 miljoni euro eest Sauele Baltikumi suurima andmekeskuse.

MCF Group Estonia juhi Kert Everti sõnul on sellises mahus andmekeskuse ehitamise maksumus esimeses etapis suurusjärgus 25 miljonit eurot. “Projekti koguinvesteering ulatub üle saja miljoni euro. Projektiga kaasnev rahaline mõju on Eestile aga mitu korda suurem. Selline andmekeskus loob palju uusi võimalusi kogu Eesti IT- ja telekommunikatsioonisektorile laiemalt. See omakorda tugevdab meie positsiooni regioonis ning avab uued võimalused rahvusvahelises konkurentsisis,” ütles Evert.

Kert Everti kinnitusele vajab Eesti e-riigi edasiseks arendamiseks maailmatasemel andmekeskust. “Ettevõtete ja asutuste jaoks ei ole jätkusuutlik hoida IT-süsteeme iganenud seadmeruumides ja hetkel ei ole Eestis ühtegi sellises mahus sihipäraselt rajatud keskust. Uus andmekeskus on riiklikult oluline, et meie oma e-riik, idufirmad, ettevõtted ja ka globaalsed tegijad saaksid end Eesti turul turvaliselt tunda,” lisas Evert.

“Andmekeskuse rajamisel on väga suur roll õigel asukohavalikul. Seda mõjutavad mitmed tegurid, mis tulenevad vastavatest turvanõuetest. Tähtis on silmas pidada ohutut kaugust kütuseterminalidest, bensiinjamaadest, prügilatest, karjäärdest, lennujaamadest ja veehoidlatest. Eestis on turvanõuetele siiani liiga vähe tähelepanu pööratud. MCF tegeles sobiva asukoha valimisega ligi kaks aastat. Riskianalüüsi tulemusel otsustati keskus rajada Saue valda. Valitud asukoht tagab parimad eeldused turvanõuete täitmiseks ja seal kulgeb läbi vajalik mahus töökindlaid elektri- ja fiiberoptika ühendusi. Saue on ka mitu potentsiaalset arendusprojekti ja ettevõtet, mis saaksid seadmete jahutamisest vabanevat jääksoojust taaskasutada ning sellega nii keskkonda kui ka raha säästa,” rääkis Evert.



MCF andmekeskus ehitatakse valmis mitmes etapis. Projekteerimine tehti koostöös Soome erialaspetsialistidega. Andmekeskuse ülesehitus on modulaarne, mis tähendab, et iga kliendi jaoks on võimalik välja ehitada vajadustest lähtuvalt privaatseid seadmeruumeid. Lisaks luuakse võimalused tänapäeval populaarsust koguvate väikeste konteineritüüpi andmekeskuste majutamiseks.

Esimese 6-megavattise võimsusega hoone ja selleks vajaliku taristu ehitamist plaanitakse alustatakse 2019. aasta esimeses pooles ning eeldatav valmimise tähtaeg on aasta lõpus. Arengukavas on ette nähtud piisavalt ruumi kompleksi laiendamiseks. Esialgne taristu võimaldab kompleksi arendada enam kui 20 MW koguvõimsuseni, mida on vajadusel võimalik suurendada.

Andmekeskuse projekti algatasid 2015. aastal nimekad ja pikaajalise kogemusega Eesti ning Soome erainvestorid. Investitorid on projekti valitud eelkõige nende kompetentsi ja kogemuste põhjal. Meeskonna kogemus hõlmab suurprojektide juhtimist, ehitust, andmekeskuste rajamist, loodussäästlikku investeerimist, elektri tootmist ja müüki.

Projektil on aidanud praegusesse etappi jõuda teiste seas ka näiteks EAS ja Majandus- ja Kommunikatsiooniministeerium ning veel kümnekond avaliku ja erasektori asutust. Hetkel käivad läbirääkimised andmekeskuse ankurklientidega ja tegeletakse eellepingutega.

Saue ja Harku valla piirile rajatava andmekeskuse hoonete pindala on 12000 – 35000 ruutmeetrit mahutavusega ligi 1000 seadmekappi 40 000 serveriga. Andmekeskuse võimsus on 20+ megavatt-tundi, mida tagavad kaks 110-kilovoldist sõltumatut elektriühendust ning lisaks diiseldiisgeneraatorite 100 000-liitrine kütusevaru.

- [Uudised](#)
- [Salvestusseadmed](#)
- [Serverid](#)