

## [LG alustas isejuhtivate autode arendamiseks koostööd kaardilahendusi pakkuva ettevõttega HERE Technologies](#)

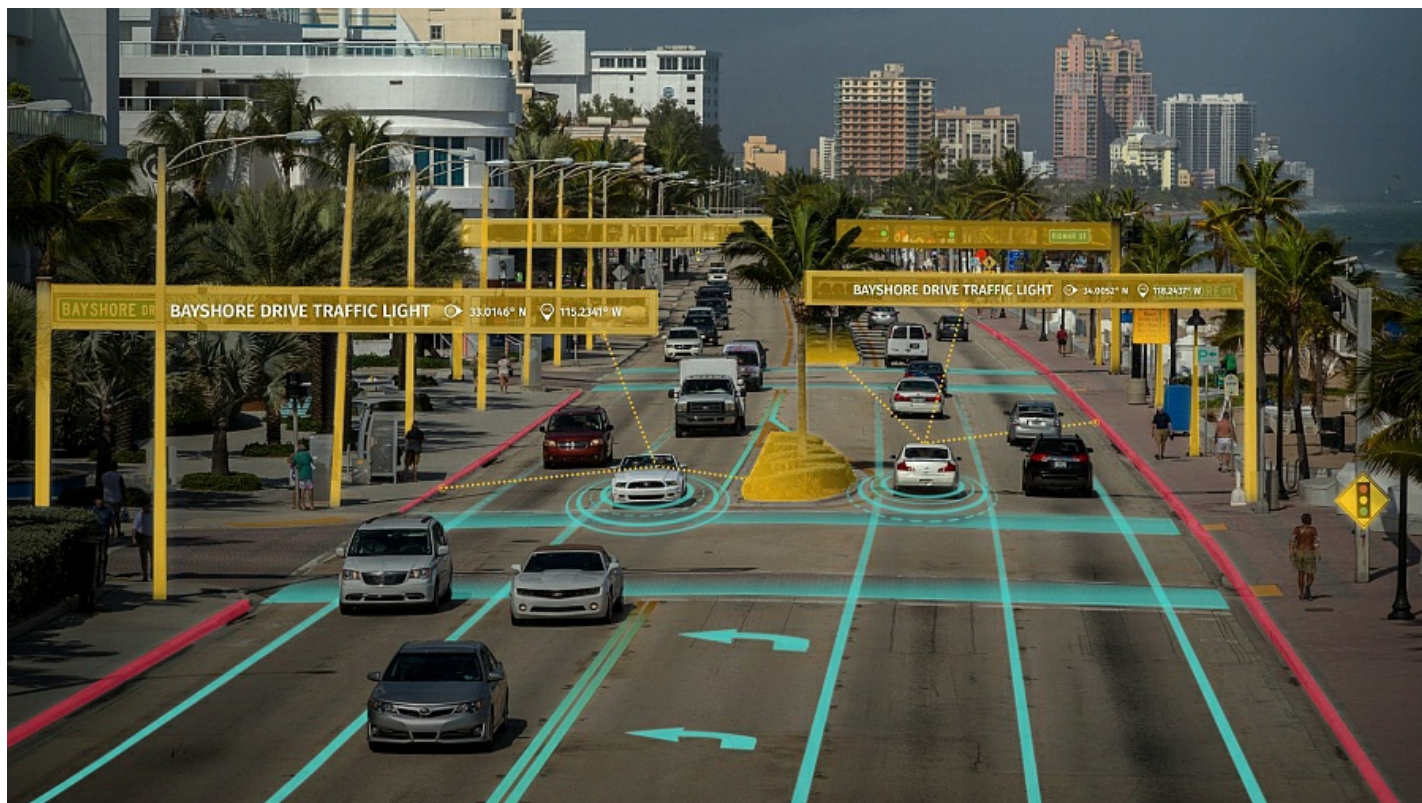
7 years tagasi Autor: [AM](#)

Me mäletame veel Nokia ja Microsofti telefonides kunagi olnud HERE kaarte, mis hiilgasid täpsusega. See firma, mis on tegelikult olemas olnud juba 1985. aastast ja kuulunud nii Navteqile kui Nokiale, on kaardinduses ja navigatsioonis olnud tipus seega juba ammu. LG Electronics (LG) ja ülemaailmseid kaardilahendusi ja asukohateenuseid pakkuva HERE Technologies sõlmisid nüüd koostöölepingu, et arendada järgmise põlvkonna telemaatilisi lahendusi autonoomsetele isejuhtivatele sõidukitele.

Lahendus ühendab LG täiustatud telemaatikatehnoloogia HERE täpsete kaardiandmete ja asukohateenustega, mida toetab avatud platvorm. Kavandatava koostöö abil püüavad ettevõtted toetada kogu maailma autotootjaid tugeva ja turvalise andmekeskusega automatiseeritud ja täielikult autonoomsetele autodele.

HERE on praegu maailma juhtiv autotööstuse kaardiandmete ja asukohateenuste pakkuja, kelle teenuseid kasutab hetkel üle 100 miljoni liikluses oleva auto. Ettevõtte arendab koostöös mitmete autotootjatega ka äärmiselt täpset pilvepõhist HD Live Map'i, mis toetab ADAS (*Advanced Driver Assistance Systems*) juhiabisüsteeme ja automatiseeritud sõidulahendusi. HD Live Map, mida LG plaanib autotootjatele koostöö raames pakkuva, tuvastab kõik teed ja neid ümbritseva. Näiteks näeb rakendusest sõiduradu, erinevaid liiklusmärke, kiirspiranguid ja ka valgusfoore.

Andurid sõiduki juhiabisüsteemis jälgivad ümbritsevat keskkonda ja koguvad infot ka lähedalasuvatest sõidukitest, saates need V2X (*Vehicle-to-Everything*) abil pilve. Kogutud andmeid analüüsitakse ja edastatakse sõidukite telemaatikasüsteemidesse.



LG telemaatikalahendused toetavad erinevaid kommunikatsioonitehnoloogiaid nagu GPS, Bluetooth, WiFi ja mobiiliühendus. LG insenerid töötavad välja ka 5G tooteid, mille ühenduskiirus on võrreldes kiireima LTE-tehnoloogiaga viis korda kiiremm ja latentsus kümme korda väiksem. See aga lubab andmeedastust vastavalt autode sõidukiirusele.

“Meil on rõõm esitleda uut standardit autonoomsetes kommunikatsioonilahendustes,” ütles LG sõiduki komponentide üksuse asepresident Kim Jin-yong. “Selliste partneritega nagu HERE võime jätkata järgmise põlvkonna ühendatud autotehnoloogiade arendamist, et aidata autotootjatel valmistada isejuhtivate autode ajastuks.”

“Turvaliseks ja tõhusaks töötamiseks vajavad autonoomsed sõidukid mitmeid erinevaid andmeallikaid ja võimsaid kommunikatsioonitehnoloogiaid,” lisas HERE Technologies Aasia ja Vaikse Ookeani piirkonna äri asepresident Moon Lee.

2015. aastal omandas HERE'i Saksa autotootjate Audi AG, BMW Group ja Daimler AG (Mercedes) konsortsium ning alates sellest hetkest on ettevõtte meelitanud mitmeid olulisi tehnoloogiavaldkonna investoreid.

- [Uudised](#)
- [Andmeside](#)
- [Robotid](#)

