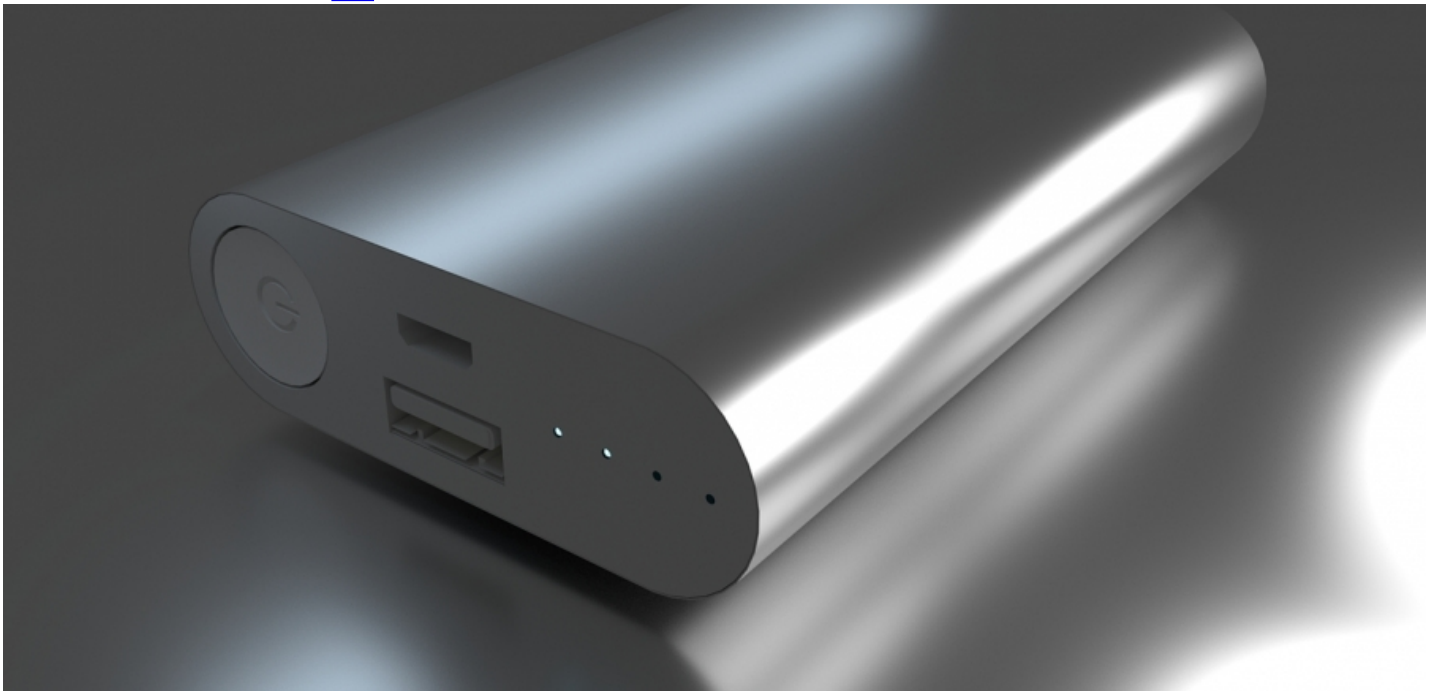


Teeme selgeks: kuidas endale sobivat akupanka valida?

12. oktoober 2017 - 9:53 Autor: [AM](#)



Akupank olgu alati kotis, või vööl, kui vähemalt kuhugi asutusest kaugemale satud, sest nutitelefonidest on saanud elutähtsad seadmed, mille aku tühjenedes oleme muust maailmast ära lõigatud.

Tavaliselt kipubki aku tühjenema väga ebamugavates olukordades – olgu selleks netist bussiaegade vaatamine, vöõras linnas kaardirakenduse abil tee otsimine või millegi-kellegi pildistamine. Vähemalt sama oluline, kui mitte tähtsamgi on kindlustunne laetud aku osas tänavusel (loodetavasti jätkuval) väga heal seeneaastal metsas viibides. Samuti on kohe ukse ees sügisene koolivaheaeg, kus paljudel peredel on ees D-vitamiini laadimise reis soojale maale ning just reisil viibides on akupank lahutamatuks abimeheks ja kindlustunde tagajaks.

Just selliste hetkede ennetamiseks ongi akupangad, millega oma tühjenevat nutiseadet kiiresti ja asukohast sõltumata laadida. Kuna kauplustes on müügil kümneid erineva suuruse, välimuse, mahutavuse ja hinnaga akupankasid, siis annab Elisa tooteturunduse juht Mailiis Ploomann nõu, kuidas igas suuruses ja hinnaklassis pakutava hulgast endale see kõige õigem leida.

Ostuspikker

Esimese asjana võiks iga akupangast huvitatu läbi vaadata lühikese kontrollnimekirja, millele ostu tehes tugineda:

1. Kirjuta üles oma põhilise nutiseadme aku mahutavus. Kui kasutusjuhendit käepärast pole, siis veebisaidilt www.gsmarena.com leiab kõigi enimlevinud nutiseadmete aku mahutavuse.
2. Kirjuta üles kõik seadmed, mida sa eeldatavalt samaaegselt laadida soovid.
3. Milliseid lisavõimalusi akupangalt soovid – laadimisjuhtmed, aku täituvuse indikaator, taskulambi funktsioon jne?

Kuidas valida akupanka?

Akupanga valikul on ja jääb esimeseks valikukriteeriumiks mahutavus. Nutitelefonide akude mahutavust mõõdetakse milliampertundides (mAh), mis enamlevinud mudelitel jääb vahemikku 2000-3000 mAh. Ka erinevate akupankade mahutavus on väga varieeruv, aga siin on üks väga lihtne reegel – vali kindlasti oma nutiseadme aku mahutavusest suurema numbriga akupank. Siis võid kindel olla, et saad oma nutitelefoni vähemalt ühe korra maksimaalselt täis laadida.

Küsi endalt veel ka seda, kas soovid eeldatavalt laadida vaid ühte või mitut seadet – näiteks enda ja pere liikme nutitelefoni. Mitme seadme laadimisel tuleks eelistada vähemalt kahekordse mahutavuse ja mitme laadimispesaga akupanka.

Vaata poes toote pakendilt ka seda, kui mitu laadimistsüklit akupank vastu peab. Mida suuremat laadimiste arvu akupank võimaldab, seda pikaajsem on seadme kasutusiga.

Veel tuleb arvestada akupanga väljundvoolu tugevusega, mis enamlevinud seadmetel on reeglina kas 1 A või 2,1 A. Tasub teada, et esimesega on laadimine tunduvalt aeglasem, mistöttu detailidesse laskumata on lihtne soovitus – eelista pigem akupanka, kus laadimisväljund on vähemalt 2,1 A.

Kiirlaadimine

Viimase paari aasta üks enimrõõmustavaid tehnoloogilisi arenguid Androidi nutiseadmete omanikele on kiirlaadimise võimalus – poole tunniga saab täis laadida kuni 80% nutitelefoni akust. Eriti on see oluline liikuva eluviisiga inimesele, kel palju telefonis rääkimist, meilide-failide vahetamist, Skype-kõnesid jm. Aga ka aktiivsel looduses matkajal ning seenelisel, kes tunde looduses liigub, sealjuures ka kauneid vaateid pildistades-filmides. Sellisel juhul kulub igati marjaks ära, kui kotis on täislaetud akupank, mille abil tühjaks minevat akut kiiresti täita.

Hea uudis on ka iPhone'i fännidele – äsja tutvustatud uued iPhone X, 8 ja 8 Plus on lõpuks ometi samuti kiirlaadimise võimekusega.

Välimus ja lisavõimalused

Tehniliste parameetrite kõrval tasub alati hinnata ka akupanga välimust ja mõõtmeid. Nutiseadmed pole sugugi enam pelgalt praktiliseks abimeheks, vaid toimivad ka nägusa ja stiilse aksessuaarina. Õnneks on paljudel tootjatel valikus kena disainiga akupankasid, mida pole sugugi häbi kasvõi ärikohtumisel nutitelefoni ja sülearvuti kõrval lauale asetada.

Abiks on veel akupanga täituvuse indikaator, tavaliselt LED-tuledega. Nii saad olla kindel, et ootamatusteks kaasa haaratud abiseade ka tõeliselt abiks on, kui seda vajad. Samuti on üsna mitmetel akupankadel juba sisse ehitatud laadimisjuhtmed – veendu vaid selles, et see juhe sinu seadmega sobitub ning pääsed tüütust eraldi juhtmepuntrast oma kotis-portfellis.

Sagedasel reisijal omakorda tasuks kiigata selliste akupankade poole, millel on sisse integreeritud väike taskulamp. Näiteks kui oled lennujaamas ja soovid kohvrast või portfelliga midagi kiiresti leida, siis akupanka kättesaadavas kohas hoides saad oma koti sisu valgustada.

Nutiseadmed on tulnud meie ellu selleks, et jääda. Tark abimees, mis hõlbustab nii töötegemist kui sotsiaalset suhtlust, on midagi, milleta enamik inimesi enam oma igapäevaelu ette ei kujutaks. Ehkki ka nutitelefonide ja tahvlite akud pidevalt paranevad, siis aku ootamatu tühjenemise hirmu leevendusena peaks selle igapäevaelu juures kasutama ka targalt valitud akupanka.

- [Lahendused](#)
- [Androidiblog](#)
- [Komponendid](#)