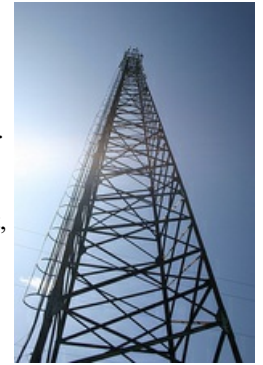


[Elisa tihendab võrku mitu korda ja katab LTE-ga 99% Eestist](#)

8. oktoober 2014 - 16:03 Autor: [AM](#)

4G läheb veel tihedamaks, lubab Elisa. Ja 2G ning 3G ka, mis viimasel ajal, eriti tipptunniti, on kohati hõredamaks jäänud, sest iga nutitelefon tahab juba kiirese võrku minna.

Elisa kutsus täna meedia oma kontorisse pressiüritusele, kus tutvustas oma kaheaastast jõulist 4G võrgu võimendamise programmi, mille jooksul ehitab sidefirma Elisa välja ülitiheda, 99% Eestimaad katva 4G võrgu. Uue partnerina kaasab Elisa võrgu ehitamiseks maailma tipptegija 4G võrkude rajamisel – Hiina telekommunikatsiooniseadmete tootja Huawei. Nende esindajad olid ka kohal ja Huawei on ka Eestis kanda kinnitanud viie siin palgatud töötajaga. Elisaga tegutsevad aga igapäevaselt koos kümnekond spetsialisti Eestist, Skandinaaviast ja Hiinast.



Elisa juhatuse liikme **Andrus Hiiepuu** kinnitusele on Elisa täna kiiremini kasvav operaator Eestis: „Numbri liikuvuse teel on Elisaga liitunud üle 77 300 klienti ning kogu Elisa kliendibaas on viimase nelja aastaga kasvanud üle 200 000 klienti,“ sõnas Andrus Hiiepuu. „See tähendab, et nelja aastaga on Elisaga liitunud poole Tallinna linna jagu uusi kliente.“

Andrus Hiiepuu täiendas, et mobiilsidevõrk vajab võimendamist ka klienti muutuvate ootuste tõttu. „Kõneteenus on kujunemas sekundaarseks ning interneti osatähtsus tõuseb,“ selgitas Hiiepuu.

Kõigele lisaks on muutunud ka tarbija interneti kasutamise harjumused. „Veel mõned aastad tagasi piisas kliendile mobiilse interneti kasutamisel meilide ja uudiste lugemisest. Täna on aga interneti tarbimine juba oluliselt mitmekesisem ning ulatub meilide lugemisest kuni täispikkade filmide vaatamiseni reaalajas,“ ütles Andrus Hiiepuu. „Kui viis aastat tagasi oli klienti jaoks oluline mobiilinterneti kiirus, siis tänases äppide maailmas on klienti jaoks oluline, et tema teenused toimiksid. Enam pole vajadust taga ajada keskmiseid kiiruseid, täna on vaja läheneda kliendile personaalselt ja tagada, et temale vajalikud teenused toimiksid laitmatult.“

Elisa võrgujuhi **Andrus Kaarelsoni** sõnul toob 4G klienti interneti kasutuskogemusse tuntava vahe võrreldes eelmise põlvkonna 3,5G võrguga. „Elisa kahekordistab järgmise kahe aasta jooksul võrguinvesteeringud ning kaasab võrgu võimendamisse uue partnerina Huawei,“ täpsustas Andrus Kaarelson.

Aastatel 2014-2016 püstitab Elisa üle Eesti senisest 2 korda ning Tallinnasse, kus asustatus on kõige tihedam, senisest 3 korda rohkem tugijaamasid. „Klientidele tähendab see veelgi paremat 4G levi siseruumides ning üle Eesti 2 korda suuremaid 4G kiiruseid,“ ütles Kaarelson.

Täpsem kava on selline:

- 2015. a I kvartali lõpp - Tallinna võrk on uuendatud
- 2015. a Jaanipäevaks - ka suuremad linnad ja 10 väiksemat linna on uuendatud
- 2015. a II poolaasta – kogu võrgu uuendus Harjumaal, Pärnumaal ja Tartumaal
- 2016. a jooksul - kõik ülejäänud maakonnad, kuni lõpuks on 4G levi 99% Eestist.

Võrgu võimendamistöödega alustab Elisa oktoobris Tallinnas ning uuel aastal jätkab teiste Eesti linnade ja piirkondadega. Tööde ajal võib esineda ajutisi levikõikumisi, kuid lõpp-tulemusena Elisa klienti mobiilsideteenuste kasutuskogemus paraneb kordades.

Hea levi siseruumides tagab madalamal sagedusel üles ehitatud 4G võrk: Elisa kasutab linnast väljas ka 800 MHz võrku ja ootab 2017. aastal lisanduvat 700 MHz sagedusala, mille litsentsid jagatakse siis välja.

Võrgutarnijate portfelli lisandunud Huawei on maailma suurim modemite ja ka võrguseadmete tootja. Ettevõtte tegutseb kuuel mandril ning käesoleva aasta statistika alusel omab maailmas LTE võrkude väljaarendamisel liidripositsiooni, omades 40% turuosa 4G lepingutest.

- [Uudised](#)
- [Andmeside](#)