

Telia liikuvusanalüüs: inimesed liiguvad piirangute ajal linnast maale

4 years tagasi Autor: [AM](#)

Telia värsked liikuvusanalüüsi näitab, et peale 11. märtsil välja kuulutatud täiendavaid piiranguid on inimesed asunud taas aktiivsemalt linnast maale liikuma.

Telia võrdles inimeste liikumisaktiivsust eelmisel ehk esimesel täispikal piirangute nädalal (15.-21.03) ning märtsi esimesel nädalal (1.-7.03).

Telia Eesti ärikliendiüksuse juhi Holger Haljandi sõnul jätkus läinud nädalal trend, mis sai alguse juba nädal varem ehk märgatavalt vähenes inimeste liikumisaktiivsus suuremate linnade ja nendega piirnevate valdade vahel.

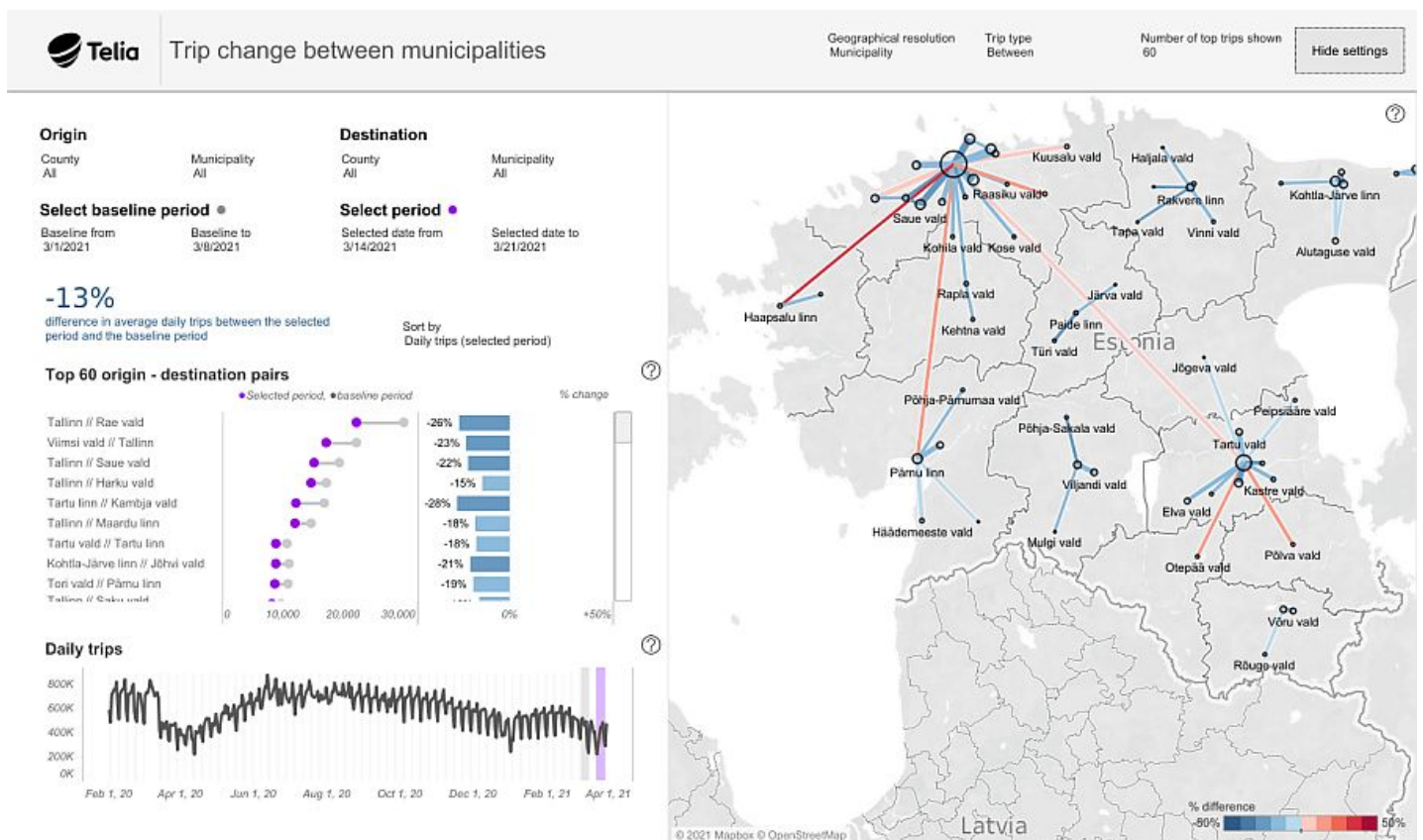
"See lubab eeldada, et paljude inimeste tavapärased marsruudid kodu ning töökoha või kooli suunal on muutunud. Samal ajal on näha, et liikumine maakondade vahel on olnud tõusvas trendis ehk inimesed on sarnaselt eelmise aasta eriolukorrale võtnud taas suuna oma maa- ja suvekodudesse," ütles Haljand.

Nii kasvas eelmisel nädalal näiteks Harjumaa ja Pärnumaa vaheline liikumine võrreldes märtsi esimese nädalaga 28%, Harjumaa ja Läänemaa vaheline liikumine suurenes aga koguni 39%. Eestis tervikuna kasvas maakondade vaheline liikumine läinud nädalal 6% (võrreldes märtsi esimese nädalaga).

Sootuks teine pilt avanes inimeste liikumisaktiivsuse võrdluses suuremate linnade ja nendega piirnevate valdade vahel, kus liikus inimesi eelmisel nädalal 13% vähem kui märtsi alguses. Näiteks Tallinna ja Rae valla vahelised sõidud kahanesisid 26%, Viimsi ja Tallinna vaheline liiklus vähenes 23% ning Tartu ja Kambja valla vaheline liiklus vähenes 28%.

Kokkuvõttes reisis Tallinna suunas eelmisel nädalal 17%, Tartu suunal 9% ning Pärnu suunal 10% vähem kui märtsi esimesel nädalal. Seevastu Narva suunas tehti reise 4% võrra enam, kui märtsi alguses.

Tulenevalt olukorrast avaldab Telia aprilli keskpaigani igal nädalal värskendatud liikuvusanalüüsi, et aidata jagada infot piirangute mõjust ühiskonnale. Telia liikuvusanalüüsi koostamisel on kasutatud Telia Crowd Insights platvormi, mis võimaldab analüüsida mobiilivõrgu anonüümsete koondandmete põhjal üldisi grupeeritud liikumismustreid, samuti üldiste liikumisharjumuste muutust. Ühegi konkreetse inimese asukoht ega liikumismustrid pole seejuures nähtavad ega ka tuvastatavad, kuna kasutatud on üksnes anonüümset ja grupeeritud koondandmeid ning tagatud on lahenduse vastavus isikuandmete kaitset käsitlevates seadustes toodud nõuetele. Telia Crowd Insights platvorm on kasutusel ka kõikides Skandinaaviamaades (Soomes, Rootsis, Norras, Taanis), kus Telia Company tegutseb.



Valdade vahelised liikumised, märtsi III nädal.

TELIA CROWD INSIGHTS

SUMMARY

ACTIVITY

HOURLY

EVENTS

VISITS

TRIPS

There are 2 days with low data quality in your selection (1 days are excluded, 1 have warnings).

Hover for detail.

Data Availability

Data Export

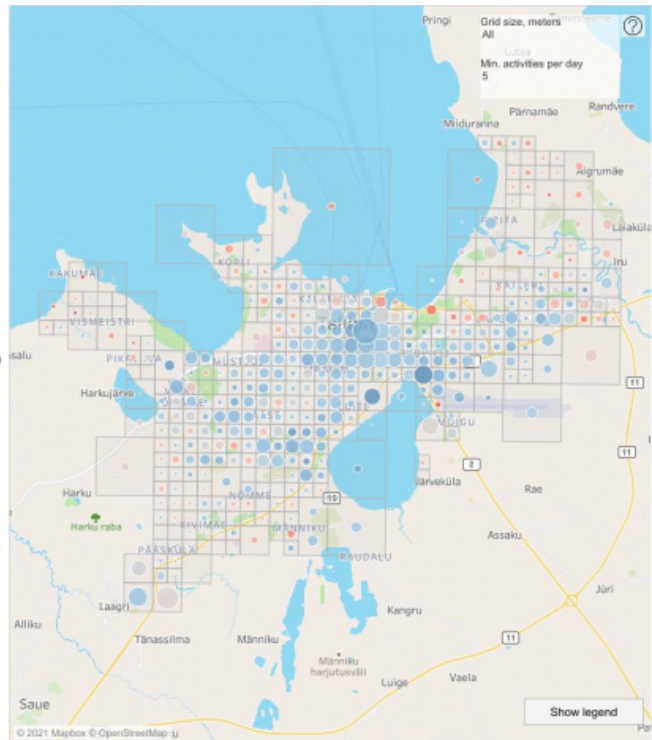
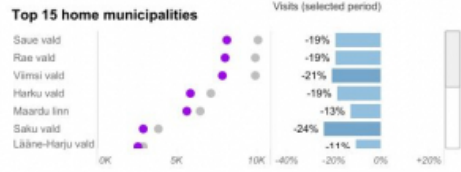
User Manual

Tallinn

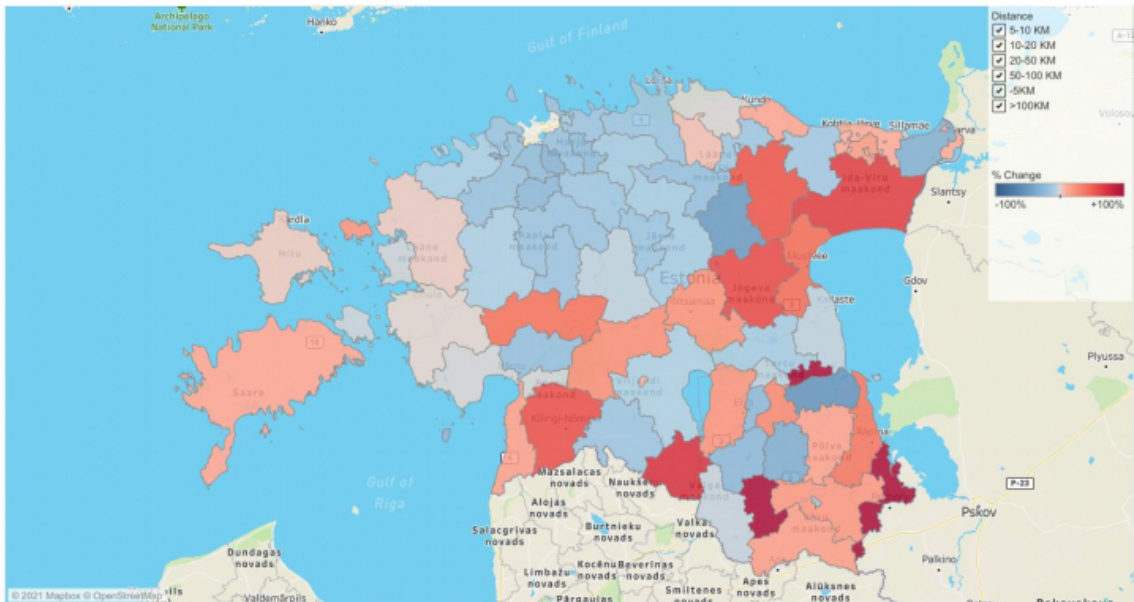
Visits to Tallinn (from other municipalities)

Reference period: From 01/03/2021 To 07/03/2021
 Period: From 15/03/2021 To 21/03/2021

Select home region: All



Home municipalities



Reisid Tallinna suunal, märtsi III nädal.

- [Uudised](#)
- [Lahendused](#)

Pilt

Origin

County: All
Municipality: All

Destination

County: All
Municipality: All

Select baseline period

Baseline from: 3/1/2021
Baseline to: 3/8/2021

Select period

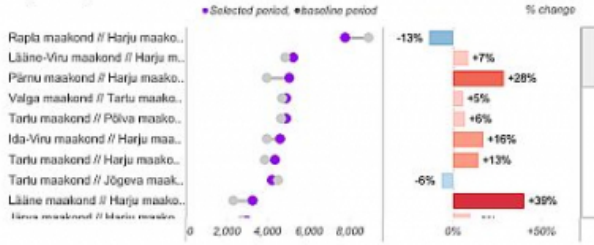
Selected data from: 3/14/2021
Selected date to: 3/21/2021

+6%

difference in average daily trips between the selected period and the baseline period

Sort by: Daily trips (selected period)

Top 30 origin - destination pairs



Daily trips

