

[TEST: tahvel spetsialistile lumme ja nutta - Getac T800 G2](#)

4 years tagasi Autor: [Kaido Einama](#)

Militaartasemel vastupidavusega, loobitavad-uputatavad seadmed on omaette maailm. Ei räägi me siin kiiretest tehnoloogia viimase sõna protsessoritest ja kirstest ekraanidest, vaid sellest, kas betoonile kukkudes jääb terveks või plahvatusohtlikus keskkonnas ei muutu sütikuks. Arvutimaailm on käinud varemgi Getacit muda ja lumega määrimas, seekord olid mudased kohad külmunud ja tuli minna lumme.

Siin on mõned meie varasemad Getaci katsetused: [Getac F110](#) ja [Getac V110](#). Uus tahvel on äratuntavalt Getac - massiivne, raske ja tugev. Õues külmaga käes hoides ehk liigagi raske (880 grammi). Õnneks on tagaküljel neljast nurgast kinnitatud randmerihm, mis aitab selle vastu, et ranne liiga kiiresti ära ei väsiks, kuid käsi väsib varsti ikka.

Lumes müttates on masina augud ja orvad üsna ruttu lund täis. See pole sile ja kompaktne seade, ilmselt on mõeldud löökidele ja proovitud pistikupesasid ja ühendusi igale poole aukudesse ning orvadesse ära peita, et karmides tingimustes midagi küljest ei murduks. Paraku on need augud väga aldis sodi sisse võtma. Lume saab toas ära sulatada, aga mudaga on keerulisem.

Kindlasti on enne karmidesse oludesse (tolm, vesi, kemikaalid) minemist vaja üle vaadata, et kõik luugid kinni oleks. Neid on päris mitu. Kõigepealt toiteadapteri pesa, siis küljel monitori, USB 3 ja 3,5 mm kõrvaklapipesa massiivse luugi all. Tagakülje suur vahetatava aku luuk tuleks ka kindlasti järgi kontrollida, et riivid ikka kindlalt peal oleksid.

Masinal on veel ilma luugita doki klemmide rida, mis kannatab niiskust. Küljele saab kinnitada puutepliatsi, mis vedrutraadiga on korpuse küljes, et ära ei kaoks.

Masinal on Inteli Atom-protsessor, mis *rugged* seadmete puhul on tavaline, et pannakse aeglasema ja odavama seeria komponent. Pole siin mingeid Inteli 11. põlvkonna tipp-prosesseid, Atom on tuntud tööstusseadmetest, kus palju jõudlust pole vaja või neist samadest kestvatest seadmetest, kus hinnatakse tipparvutusvõimsuse asemel pigem vastupidavust ja töökindlust.

Intel Atom x7-Z8700 on neljatuumaline 1,6 GHz taksagedusega protsessor, millel iseenesest äriksutuses ja kontoritöös peaks võimsust enam-vähem olema. Mälu on tahvilil 4 GB, mis Windows 10 jaoks on üsna miinimumkogus. Kõvaketas (täpsemalt eMMC) on 128 GB mahuga, millest kasutatav on ligi 116 GB.

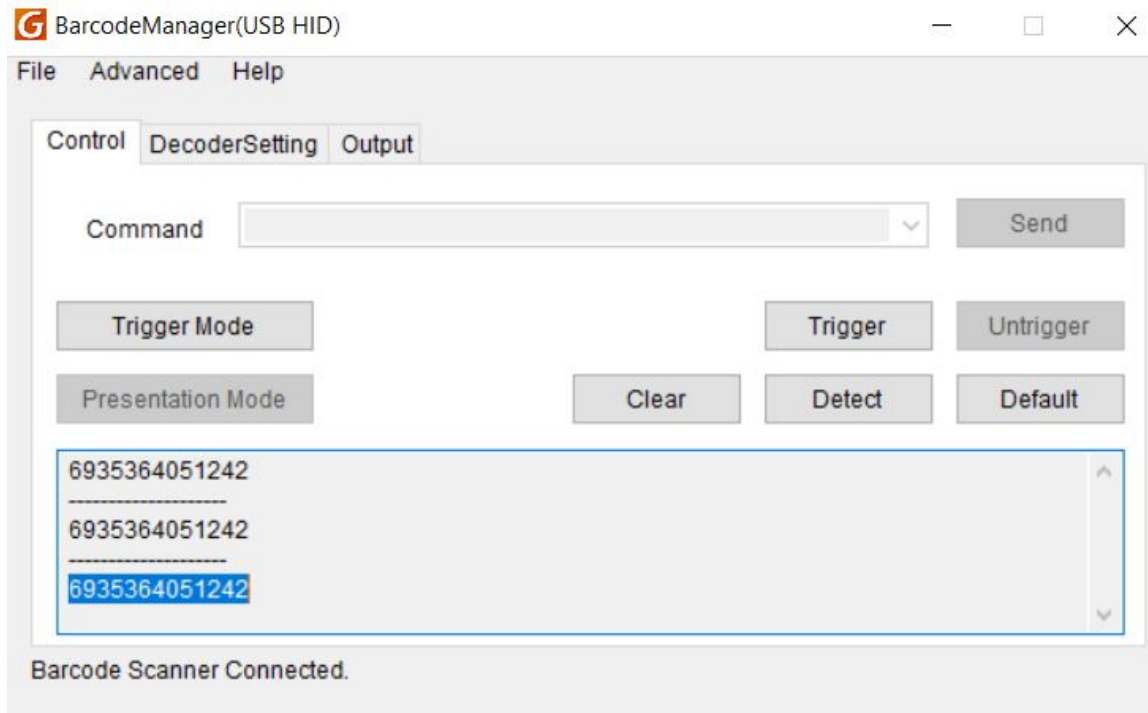
8,1-tolline ekraan on ühe käega hoidmiseks piisavalt väike, Windowsi jaoks ehk natuke liiga väike, kuna sõrm ei saa igale pisemale asjale ja lingile täpselt ligi, aga ilmselt välitöödel niiväga Windowsi nuppe ei kasutatagi. Selleks on tahvlirežiimis äpid suuremate nuppudega kasutajaliidesega, nagu näiteks see Getaci seadete muutmise kasutajaliides:



Muidugi saab alati ka puutepliatsiga juhtida.

Tahvilil on hulk kaameraid: ees, taga ja isegi servas (valikuline, testmudelil). Servakaamera on vöötkoodide lugemiseks. Seega saab masinat kasutada ka kuskil laos või poes, lugedes kiirelt koode. See töötab hästi ka pimedas ja kõik vöötkoodid salvestatakse vaikimisi

ühte kaasaolevasse programmi nimega BarcodeManager. Skanner loeb sisse isegi QR koode.



Selfie kaameraga (HD) saab teha hädapäraseid videokõnesid, kuid kvaliteet on sel üsna tagasihoidlik. Tagakaameraga (5 MP) on võimalik teha dokumendiskänne, dokumenteerivaid fotosid näiteks mõne seadme olukorrast ja ka spetsiaalrežiimis pilti valgele tahvlile visandatud skeemist, aga ka tagakaamera pole teab mis vinge fototööriist. Pigem sobib hädapärasemaks kasutamiseks karmides oludes, kui oma head kaamerat ei raatsi välja võtta.

Siin on üks pilt lauast tagakaameraga:



Kaameratarkvaral on eraldi dokumendirežiim, sellega saab dokumendist loetava teksti kätte:



Quick, Everyday Wi-Fi

- 300Mbps Wi-Fi speed meets your daily internet needs
- 2 × 2 MIMO technology increases efficiency for streaming & gaming



Personalized Security

- Easily set up an encrypted wireless connection at a push of the WPS button
- Parental Controls allow parents to establish regulated access for children
- Guest Network creates a separate network to secure the privacy of hosts



Easy Installation

- An intuitive web page provides hassle-free installation in seconds
- The TP-Link Tether app enables easy management through your smartphone



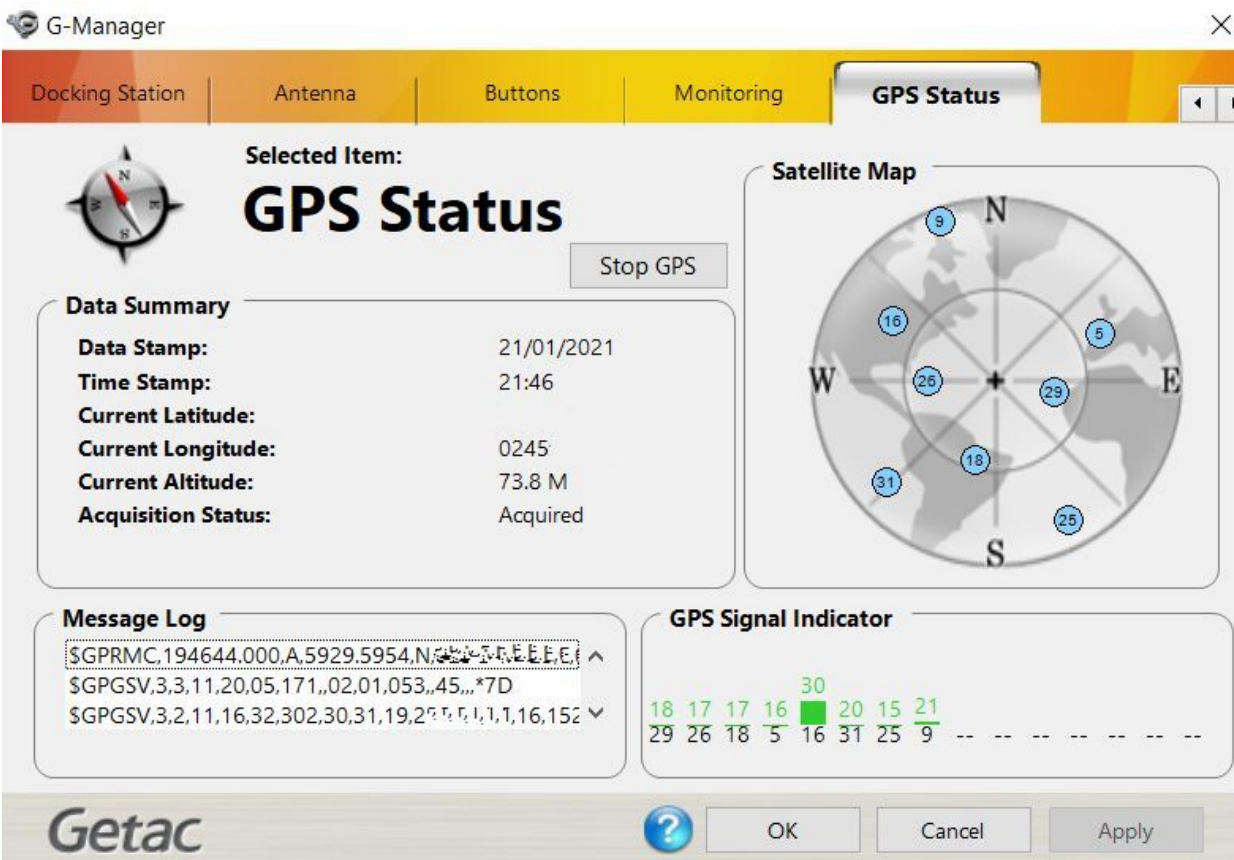
More than a Router

- Access Point mode transforms a wired network to a wireless one
- Range Extender mode boosts coverage

Kolmas režiim aitab arusaadavalt valgele tahvlile markeriga joonistatud skeeme maha pildistada või "skännida". Seesama värvilise taustaga tekst teisendatakse erksamaks ja arusaadavamaks tahvilpildiks:



Aku paistab kestvat masinal natuke alla tööpäeva (7-8 tunni kandis), aga eks kõik sõltub ka kasutatavatest lisafunktsioonidest. Näiteks on olemas GPS, mille jaoks leiab samuti eraldi programmi:



Tahvile käivad tagaküljele külge *SnapBackid* ehk lisad, millega saab lisada ID kaardi lugeja, RFID või kaardi magnetriba lugeja. Samuti võib niimoodi liita lisa-aku ja tagada masina äppide katkematu töö, vahetades välist akut. Sel ajal hoiab sisemine aku seadme edasi katkematult töös.

Vastupidavuse osas võib tõesti oletada, et see on masina põhiline trump. Seade vastab MIL-STD-810H standardile ja IP65

kestvusstandardile. See viimane küll lausa vee all tööd teha ei luba, kuid veejoad ja niiskus koos tolmuga on lubatud. Samuti vastab seade nõuetele plahvatusohtlikes keskkondades töötamiseks ning sädet ei tekita.

Töötemperatuuriks on -21 °C kuni +50° C. Seega võib igal ajal välja minna. Kuigi külmaga on ekraani puutele reageerimine aeglasem, saab siiski hakkama. Masina mõte on mitte tippjõudlus, vaid Windowsi kõigi võimaluste kättesaadavaks tegemine rasketes tingimustes ühe käega kasutades. Selleks tahvel sobib ka. Mängimiseks väga ei sobi, kui just Candy Crushiga ei piirdu. Aga hädapärast võib ka videoid vaadata - Youtube väga ei hakkinud ja sisseehitatud kõlar kostis piisavalt valjult. Seade toetas ka juhtmevabalt pildi telekassa suunamist, mis oli kohati natuke aeglane, aga võimalus presentatsiooni näidata oli ikkagi olemas.

PLUSSID

- + täisvõimalustega Windows 10 tugevas ühe käega hoitavas seadmes
- + GPS, kaamerad, triipkoodiskanner - ärikasutaja jaoks vajalikud lisad olemas
- + aku venitab välja pea terve tööpäeva

MIINUSED

- aeglane, Inteli Atom-protssessor pole just kuigi nobe
- puutetundlikkus pole kõige parem võrreldes mobiilide ja tahvlite tundlike ekraanidega, millega inimesed on harjunud
- korpus on väga paljude servade, nurkade ja orvadega, mis koguvad sodi

TEHNILISED ANDMED

Kestvustahvel Getac T800 G2

Hind: ca 1500 eurot (tegemist on erilahendusega organisatsioonidele, hind sõltub lahendusest ja lisadest)

Windowsi tahvel

Operatsioonisüsteem:	Windows 10 Pro
Protssessor:	Intel X7-Z8700, neljatuumaline, 1,6 GHz
Graafika:	Intel HD Graphics
Mälu:	4 GB (kuni 8 GB) LPDDR3
Massmälu:	eMMC 128 GB
Lisad:	1D/2D barcode, serial, Micro SD, LAN; SnapBack (2-in-1 ID-kaardi lugeja ja RFID/NFC või 2-in-1 Id-kaardi lugeja ja MSR), tehases paigaldatavad valikud 1D/2D barcode või RS232 või gigabit LAN või microSD pesa
Ekraan:	LumiBond 2.0 (eredas päikesevalguses paremini loetav), 600 nits, Gorilla Glass kriimustuskindla kattega, 8,1-tolline, 1280 x 800 pikslit (186 ppi)
Pliiats:	jah, 3,5 mm tipuga
Klaviatuur:	virtuaalne, valikuliselt saab ühendada välise
Niiskus- ja tolmukindlus:	IP65
Põrutuskindlus:	testitud 26 kukkumist 1,8 meetri kõrguselt
Töötemperatuur:	-21°C kuni +50 °C
Niiskuskindlus:	kuni 95%
Mõõtmed:	227 x 151 x 24 mm
Kaal:	880 grammi
Toide, aku:	7,4 V, 4200 mAh, kuni 8 tundi, SnapBacki lisa-aku (valikuline) 2100 mAh
Turvalisus:	TPM 2.0, Windows 10, ID kaardi lugeja (valikuline)
Ühendid:	USB 3.0, Micro HDMI, 3,5 mm audio in/out, dokk
Kaamerad:	HD veebikaamera (ees), 5 MP tagakaamera
Andurid:	e-kompass, kolmeteljeline kiirendusandur
Andmeside:	Wifi 802.11ac, Bluetooth 4.0, Globalsat 51xx GNSS, 3G/4G LTE modem (valikuline), välisantennide ühenduspesad

- [Testid](#)
- [Tahvelarvutid](#)
- [Turvalisus](#)

Pilt

