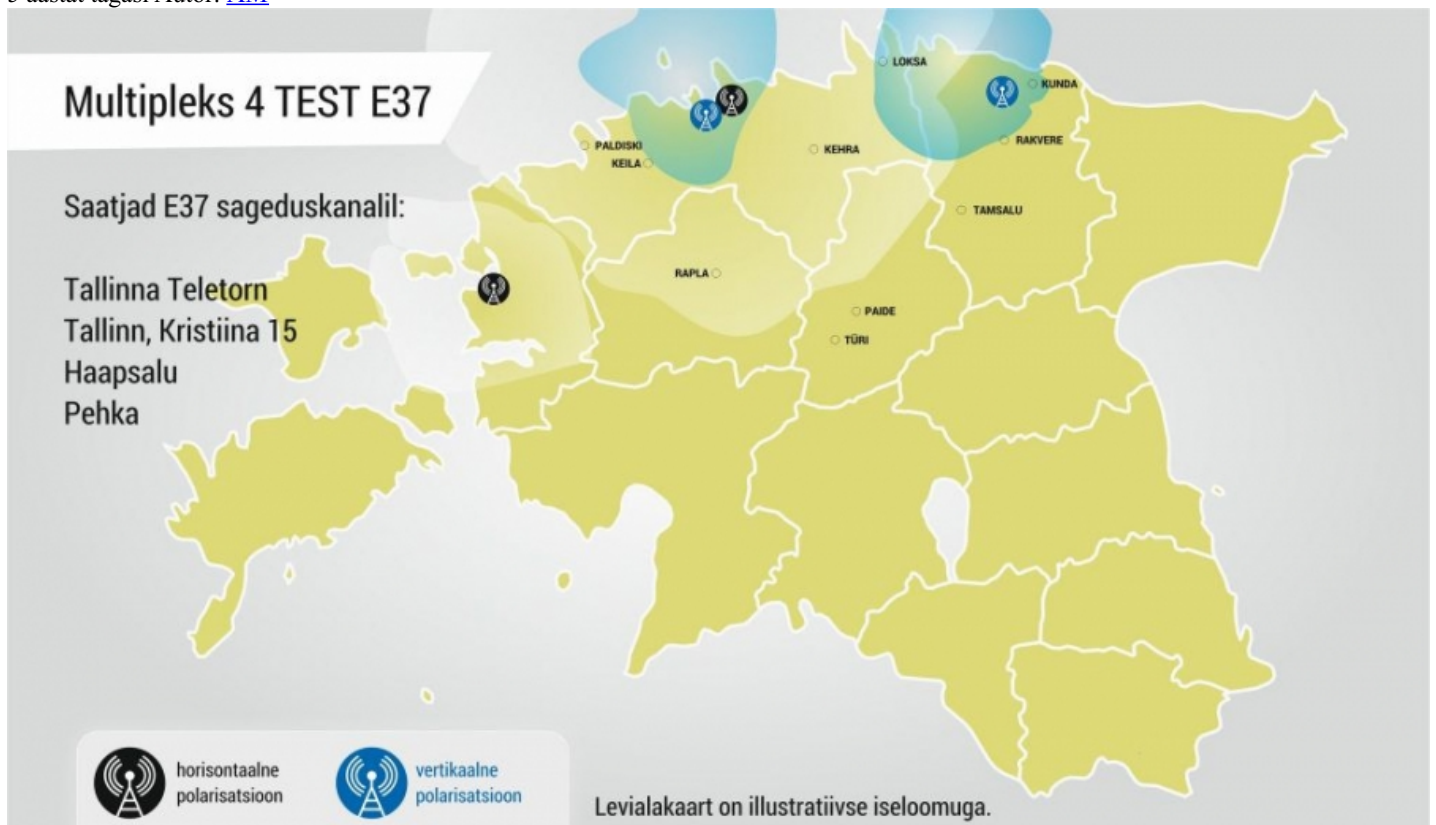


[Elisa hakkab koos Leviraga edastama uue põlvkonna HD telepilti üle õhu](#)

5 aastat tagasi Autor: [AM](#)



Eilsest alates saavad Elisa Klassiku üle õhu televisiooni kliendid vaadata Eesti telekanaleid HD kvaliteedis. Esimeses etapis jõuab koostöös Leviraga HD telepilt Põhja-Eesti klientideni.

Elisa Klassiku üle õhu TV klientidel on võimalik vaadata populaarsemaid Eesti telekanaleid HD kvaliteedis. Esimeses etapis alustab Levira HD telekanalite edastamist Tallinnas teletorni ja Kristiine, Läänemaal Haapsalu ja Lääne-Virumaa Pehka saatejaamades.

Kõrglahutusega telepilt edastatakse uuel sagedusel ja kodeeringus, mis võimaldab saata andmeid oluliselt suuremas mahus. Kanalite vaatamiseks on vaja sisseehitatud digiboksiga telerit, millel on DVB-T2 ja H.265 kodeeringu tugi ning Conaxi digimoodul. HD-kvaliteedis on nähtavad Kanal 2, Kanal 11, Kanal 12, TV3, TV6, TV3+, Sony Channel, Sony Turbo, Filmzone ja Filmzone+.

„Kui kevadel muutisime HD-telepildi standardiks kõigile Elisa Elamuse kaabellevi klientidele, siis nüüd on aeg üle õhu klientideni tuua teravamad elamused,“ teatas Elisa TV-teenuste valdkonna juht Silver Soomre. Tavaline Levira poolt üle õhu edastav telepilt on 576i resolutsioonis, aga alates tänasest edastatav uus telepilt on ligi kaks korda parema resolutsiooniga, tuues esile ka väikseimad detailid telesaadetes või filmides.

Elisa Klassik üle õhu TV kliendid, kes elavad antud saatejaamade piirkonnas, saavad võimaluse vaadata kümnet telekanalit HD-kvaliteedis. Kliendid, kellel on vastava tehnilise võimekusega teler, ei pea ise midagi tegema, sest telerid leiavad uued kanalid automaatselt üles ja vastavalt tellitud TV-paketile on kanalid ka koheselt nähtavad.

Võimekus uue kodeeringuga telepilti vastu võtta on olemas suuremate kaubamärkide teleritel nagu Samsung, LG, Sony ja Philips, mis on soetatud pärast 2016. aastat. Vanemate ja vähem tuntud brändide puhul tuleb DVB-T2 ja H.265 toe olemasolu kontrollida teleri kasutusjuhendist või tootja kodulehelt.

- [Uudised](#)
- [Lahendused](#)