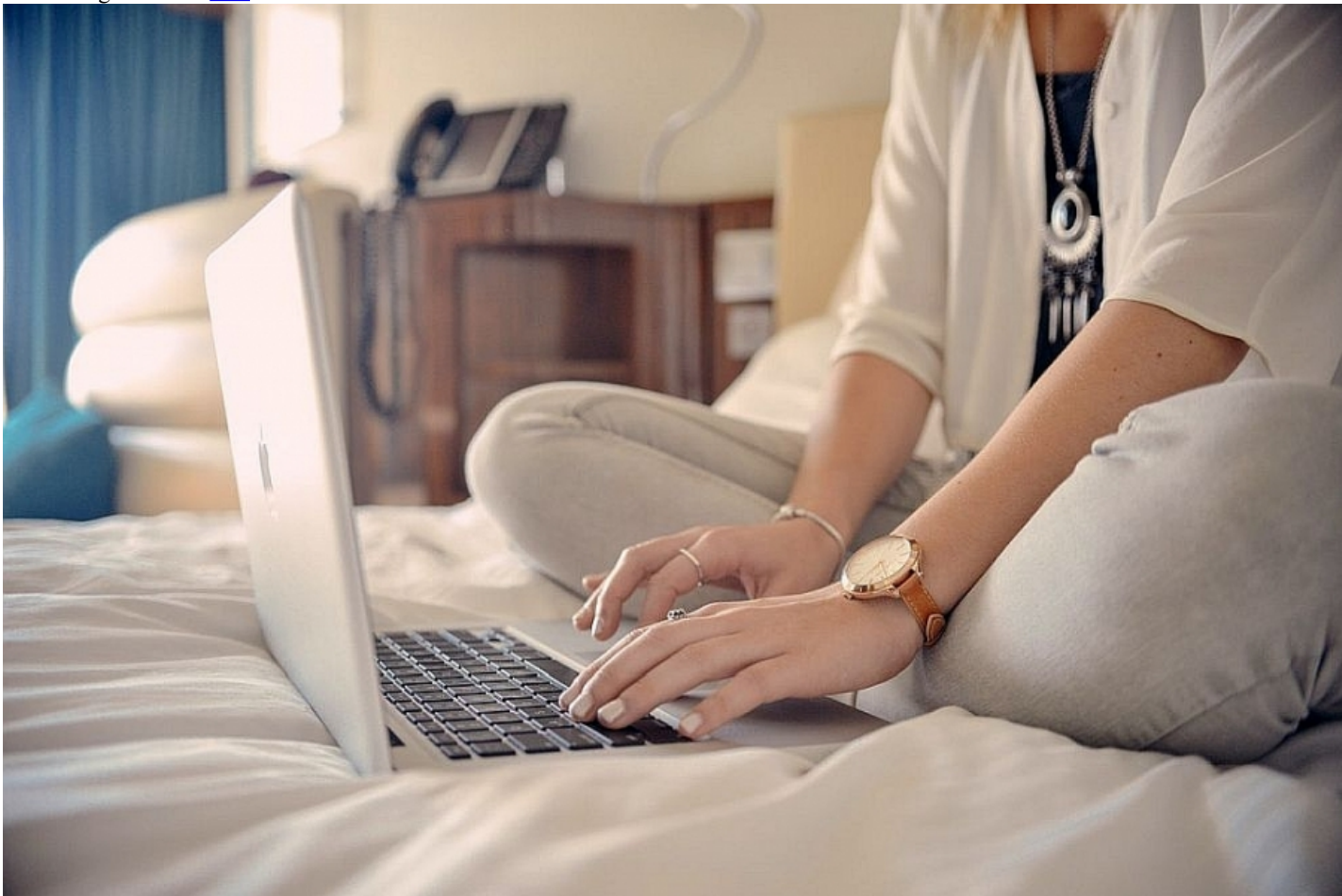


## Kuidas jahutada kuumenevat sülearvutit?

5 aastat tagasi Autor: [AM](#)



*(Sisuturundus)*

Kuna sülearvutites on niigi vähe ruumi komponentide paigutamiseks, siis tihtilugu jääb sisse ehitatud arvuti jahutussüsteem teatud oludes nõrgaks. Mis omakorda tähendab, et näiteks arvutit süles kasutades ei saa see piisavalt jahutust ning kipub üle kuumenema. Kui aga arvuti pikka aega kuuma saab, siis juhtub see, et laptop kuumeneb üle ning võib lihtsalt töölepingu ühepoolset üles öelda. Ära oota kuni selline hetk saabub. Anna oma arvutile piisavalt õhku ning tema töökindlus paraneb märgatavalt.

Kui sinu sülearvuti mingil põhjusel üle kuumenema kipub, siis jahutusalus võib olla sobiv lahendus sellele probleemile.

Tutvu [Kaup24.ee](#) e-poes:

Sülearvutite [suure valikuga](#)

Sülearvuti [aluste valikuga](#)

### **Passiivne või aktiivne jahutusalus?**

On kahte täiesti erinevat sorti jahutusluseid - passiivseid ja aktiivseid.

Passiivsed jahutuslused on tegelikult tavalised arvutialused, mida veidi teistmoodi nimetatakse. Ning arvuti jahutamise seisukohalt võib sellised alused asendada edukalt sülearvuti ääre alla pandud Lego klotsiga. Või pastakaga...

Aktiivsed - nagu nimigi vihjab - on aga palju aktiivsemad jahutajad. Seda tänu ventilaatorile (või ventilaatoritele), mis tagavad sülearvutile piisava jahutava õhu juurdevoolu.

Seega keskendumine seekord ainult aktiivsete jahutusluse kasuteguritele.

### **Mis siis on kasu sülearvuti jahutuslusest?**

Esimene ja kõige ilmsem kasu on jahedam laptopi töötemperatuur. Kuna aktiivsed jahutuslused puhuvad sülearvuti kerele suure hulga jahedat õhku, siis see jahutab arvuti komponente. Ning jahedad komponendid teevad oma tööd stabiilsemalt ning nende tööiga seetõttu ka pikeneb.

**Jahutusluse soovitus** - [DeepCool N8](#), mis sobib kuni 17" sülearvutile.

Teiseks pikeneb tõenäolsielt arvuti kasulik eluiga. Seda väga lihtsal põhjusel. Need kaks protsessorit saavad töö käigus kõige suurema koormuse. Ning mida intensiivsem on nende kahe kasutus, seda kuumemaks nad lähevad. Kuna aga sülearvutisse sisse ehitatud ventilaator ning pisikesed jahutusavad ei suuda kuumade ilmade või osalise jahutusavade katmise tõttu piisavalt jahutust tagada, siis võibki lahenduseks olla jahutusalus.

Kolmas põhjus on seotud sellega, kuidas ja kus sülearvutit kasutatakse. Kuigi sülearvuti nimi viitab süles kasutatavale arvutile, siis see nimepanek on küll natuke rappa läinud.

Inimese süli ei ole kaasaskantavale arvutile kodukeskkonnas ainuke ega populaarseim kasutuskoht. Enimkasutatava esikoha nimel võistlevad laua pind, kohev tekk ja diivanipealne. Tavaliselt jäävad pehmel aluspinnal nagu tekk sülearvuti ventilaatori avad osaliselt kinni kaetuks. See aga tähendab mõne aja pärast ülekuumenenud protsessorit.

Sülearvuti jahutusalus aga jätab piisavalt ruumi õhu kogumiseks ning suudab tekitada tugeva jahutava õhuvoolu laptopile. Seetõttu peaks jahutusalus olema möödapääsmatu lisand kasutajale, kes tahab oma sülearvutit kasutada süles, mugavalt diivanil või tugitoolis mõnuledes.

## Kas jahutusalusel on ka miinuseid?

Ühe miinusena võib välja tuua, et kuna jahutusalus soovib ka kuskilt voolu saada, siis selleks kasutatakse tavaliselt arvuti USB porti. Seega kaob üks USB ühendus kasutusest muudeks otstarveteks. Kui sinu sülearvutil on vähe porte, siis võibolla tasub leida mõni USB "vargapesa" ehk hub, mis tagab piisava portide arvu.

## Loovaid lahendusi arvuti jahutamiseks jagub - tutvu galeriiga

Mashable.com on kokku kogunud valiku lõbusaid lahendusi, mis toimivad samuti arvuti alusena. Tutvu [artikliga lingilt](#).

Kui sa ei soovi ühel hetkel avastada, et sinu sülearvuti keeldub töötamast kui arvuti, küll aga võiks sellel korraliku inglise hommikueine valmistada, siis kaalu ühe korraliku jahutusalususe kasutamist. Eriti veel, kui sulle meeldib hommikueine voodis samal ajal laptopist värskeid uudiseid lugedes. Võibolla olekski aeg sülearvuti lõpuks oma nime vääriliseks muuta?

[E-poest Kaup24](#) leiad kõik mis vaja, soodsa hinnaga!

Illustreeriv foto - [pexels.com](#)

- [Uudised](#)
- [Sisuturundus](#)
- [Sülearvutid](#)