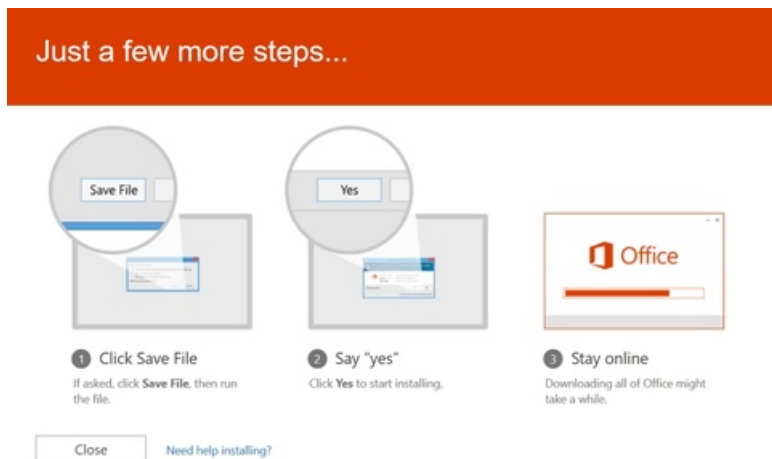


Kontoris on 2016. aasta juba käes - Office 2016 sai üleilmselt kättesaadavaks

9 aastat tagasi Autor: [AM](#)



Vaikselt, väga vaikselt nagu homme saabuv sügis on Microsofti Office 2016 ilmunud. Kas see uurib meie kasutamisharjumusi sama põhjalikult kui Windows 10? Kas see teeb vanad arvutid kiiremaks, Exceli profid rõõmsamaks ja Powerpointiga publiku tapjad energilisemaks? Saame näha.

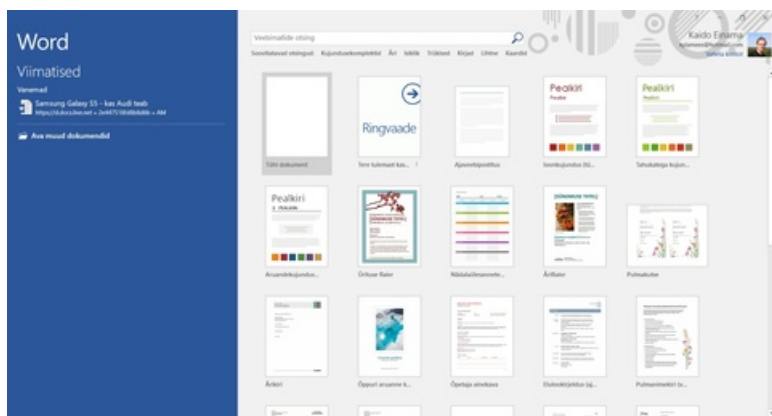
Microsoft avalikustas täna ülemaailmselt oma uue Office 2016 tarkvara Windowsile. Pilvepõhise Office 365 juurde kuuluvatest äpp'idest uuenesid nii Word, Excel, PowerPoint, OneNote, Outlook, Project, Visio kui ka Access. Täiustatud on meeskonnatöö võimalusi ja tarkvara turvalisust.

Microsofti Baltikumi juhi Rain Laane sõnul on Office 2016 koos Windows 10-ga kõige terviklikum töötegemise lahendus nii laua-, süle- kui ka tahvelarvutile. "Office 2016 äpp'id on kasutamiseks lihtsad ja käepärased igal seadmel, olenemata ekraani suuruselt, ning võimaldavad mugavalt töötamist ka kontorist eemal," kinnitas Laane.

Office 2016 sisaldab mitmeid uuendusi, mis soodustavad meeskonnatöö tegemist. Näiteks on lisandunud dokumentide üheaegne reaajas redigeerimise võimalus arvuti töölaual avatud Word'is, PowerPoint'is ja OneNote'is. Dokumentidesse on sisse ehitatud Skype, mis lubab jagada ekraani või suhelda teistega otse lahtiolevas dokumendis.

Täiustatud on ka Office 365 veebiteenuseid, nagu OneDrive'i pilveruum, ettevõtetele suunatud Skype for Business, kiiresti vajalikku teavet leida aitav Delve, ettevõtte privaatne suhtlusvõrgustik Yammer ning mitmed turvaelemendid.

E-posti, kalendri, kontaktide ja tööülesannete lahendus Outlook pakub senisest kiiremat otsingusüsteemi ja veendub, et kõikidel kirja saajatel oleks juurdepääs pilvepõhiste manustele, mis on kirjaga kaasa pandud.



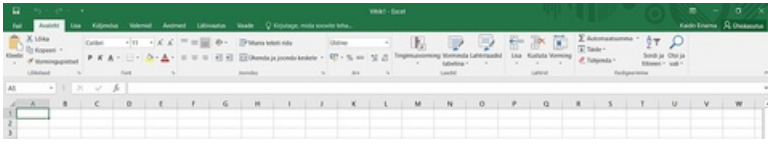
Meeskonnatööd soodustavatest lahendustest tutvustas Microsoft täna veel näiteks planeerimisabilist Planner ja sisujagamise rakendust GigJam, mille abil saab eri allikatest kokku koguda konkreetse projekti või töö jaoks olulise info.

Tarkvarapakett Office 2016 on 40 keeles kasutajatele kättesaadav tänasest. Kehtiva Office 365 litsentsi omanikele jõuavad uuendused automaatselt oktoobris. Uuenduste jaoks peab kasutataval seadmel olema peal Windows 7 või sellest uuem opsüsteem. Office 2016 Mac'ile tuli välja juulis.

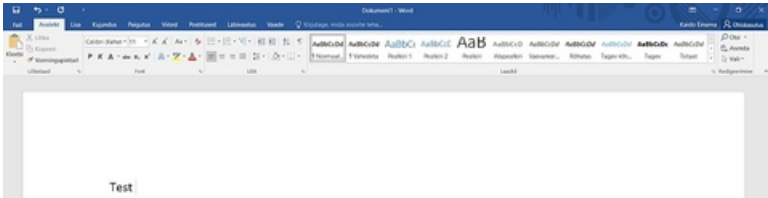
Esimesed poolteist tundi uue Office'iga

AM pani oma arvutisse ka Office 2016 - see võttis aega vähem kui kümme minutit. Installiti kõik vajalikud rakendused ja ka vanad Office 2010 asjad jäeti ka alles. Nüüd on meil siis kaks Wordi, kaks Excelit ja kaks Outlooki.

Uus Outlook oli selle esimese pooleteise tunni jooksul väga aeglane, sest viiegiigabaidist Inboxi asuti kiirelt uuendama. Ka arhiivifolderid, mida on kümneid gigabaite, uuendati. Hea on see, et vanad pluginnid, postkastid, paroolid, kalendrid, kontaktid ja tööülesanded on ilma midagi tegemata uues Outlookis kenasti olemas. Häiriv on aga see, et aastate jooksul kogutud higi ja veri ehk postkastide töötlemise filtrid pole kaasa tulnud. Need tuleb käsitsi uuesti kirjutada. Ja nii ongi, sest impordi funktsioon vanu reegleid ei tuvasta.



Uus Word ja Excel on steriilsemad, puuetundlikumad (haaravad igasuguste menüüde ja asjadega rohkem ruumi ekraanil) ning mis seal salata - ka natuke aeglasemad. Ajame selle esialgse kõva indekseerimistööst ja seadmiste kaela. Kogu aeg kõvaketas ragistab, ju siis tegeleb Office'i kohendamise uue installatsiooni järel.



Kui kasutaja otsib taga täpselt sama välimusega ja täpselt sama asetusega nuppe, nagu paljud mitte-IT-kasutajad on harjunud, siis üks uuendamisega on segadust ikka ka. Firmsid, kus selliseid töötajaid on palju, peavad arvestama esimestel kuudel mõningase IT-toe kulude suurenemisega. Aga midagi totaalselt teistmoodi pole. Paadunud kasutaja harjub arvatavasti juba esimestel päevadel kõigega ära.

See on lühike mulje esimesest pooleteist-tunnisest kasutamisest. Eks hiljem täiendame peagi.

Uue Office 2016 kohta saab lähemalt lugeda: www.microsoft.com/office

- [Uudised](#)
- [Tarkvara](#)